

3.3 - Nível de Qualidade e Bem-Estar

3.3.1 – Alunos

3.3.1.1 - Alunos do 1º Ciclo

Nível de Qualidade e Bem-Estar - Alunos do 1º Ciclo

		Item 1	Item 2	Item 3	Item 4	Item 5	Item 6	Item 7	Item 8	Item 9	Item 11	Item 12	Item 13
N	Valid	83	83	83	83	83	83	83	83	83	80	80	80
	Missing	0	0	0	0	0	0	0	0	0	3	3	3
Mediana		4,00	4,00	3,00	3,00	4,00	4,00	3,00	4,00	1,00	3,00	4,00	4,00
Moda		4	4	4	4	4	4	4	4	1	4	4	4
Percentis	25	4,00	3,00	2,00	2,00	4,00	4,00	1,00	2,00	1,00	3,00	4,00	4,00
	50	4,00	4,00	3,00	3,00	4,00	4,00	3,00	4,00	1,00	3,00	4,00	4,00
	75	4,00	4,00	4,00	4,00	4,00	4,00	4,00	4,00	3,00	4,00	4,00	4,00

1 - Não 2 - Pouco 3 - Suficiente 4 - Sim

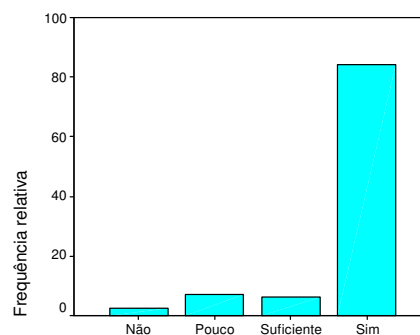
Item 1 – O edifício da escola fica bem no espaço que o rodeia.

Nível de Qualidade e Bem-Estar - Alunos do 1º Ciclo Item 1

		Frequência absoluta	Frequência relativa	Frequência relativa (válida)	Frequência acumulada (válida)
Valid	Não	2	2,4	2,4	2,4
	Pouco	6	7,2	7,2	9,6
	Suficiente	5	6,0	6,0	15,7
	Sim	70	84,3	84,3	100,0
	Total	83	100,0	100,0	

Nível de Qualidade e Bem-Estar

Alunos do 1º Ciclo



Item 1

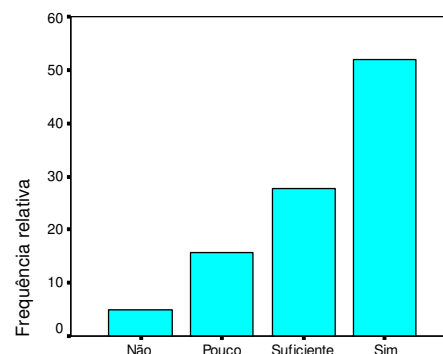
Item 2 – A escola vista de fora, é bonita e tem um bom aspecto.

Nível de Qualidade e Bem-Estar - Alunos do 1º Ciclo Item 2

		Frequência absoluta	Frequência relativa	Frequência relativa (válida)	Frequência acumulada (válida)
Valid	Não	4	4,8	4,8	4,8
	Pouco	13	15,7	15,7	20,5
	Suficiente	23	27,7	27,7	48,2
	Sim	43	51,8	51,8	100,0
	Total	83	100,0	100,0	

Nível de Qualidade e Bem-Estar

Alunos do 1º Ciclo



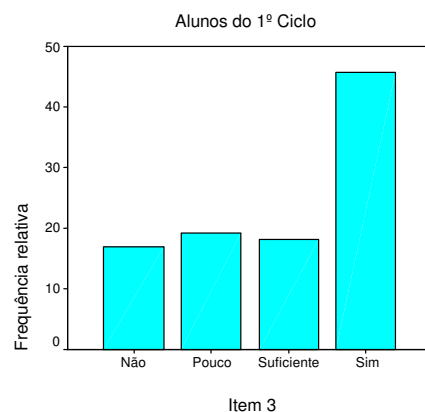
Item 2

Item 3 – Os espaços à volta da escola são bonitos e estão bem tratados.

Nível de Qualidade e Bem-Estar - Alunos do 1º Ciclo Item 3

		Frequência absoluta	Frequência relativa	Frequência relativa (válida)	Frequência acumulada (válida)
Valid	Não	14	16,9	16,9	16,9
	Pouco	16	19,3	19,3	36,1
	Suficiente	15	18,1	18,1	54,2
	Sim	38	45,8	45,8	100,0
	Total	83	100,0	100,0	

Nível de Qualidade e Bem-Estar

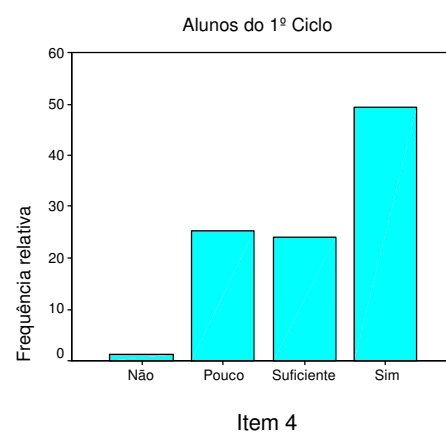


Item 4 – A escola está limpa.

Nível de Qualidade e Bem-Estar - Alunos do 1º Ciclo Item 4

		Frequência absoluta	Frequência relativa	Frequência relativa (válida)	Frequência acumulada (válida)
Valid	Não	1	1,2	1,2	1,2
	Pouco	21	25,3	25,3	26,5
	Suficiente	20	24,1	24,1	50,6
	Sim	41	49,4	49,4	100,0
	Total	83	100,0	100,0	

Nível de Qualidade e Bem-Estar

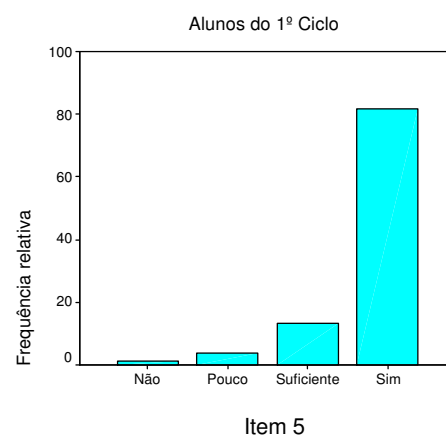


Item 5 – As salas de aula são bonitas e agradáveis.

Nível de Qualidade e Bem-Estar - Alunos do 1º Ciclo Item 5

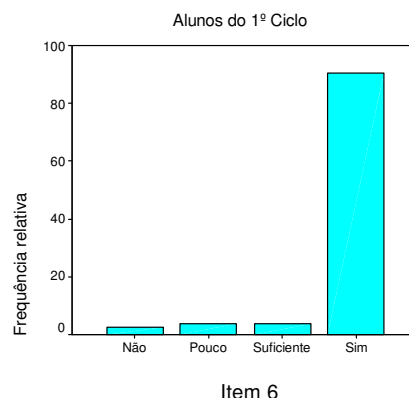
		Frequência absoluta	Frequência relativa	Frequência relativa (válida)	Frequência acumulada (válida)
Valid	Não	1	1,2	1,2	1,2
	Pouco	3	3,6	3,6	4,8
	Suficiente	11	13,3	13,3	18,1
	Sim	68	81,9	81,9	100,0
	Total	83	100,0	100,0	

Nível de Qualidade e Bem-Estar

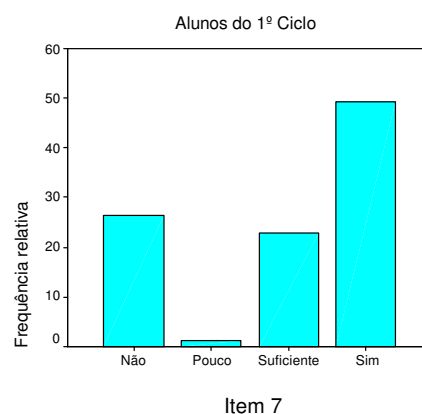


Item 6 – As salas de aula são bem iluminadas.**Nível de Qualidade e Bem-Estar - Alunos do 1º Ciclo Item 6**

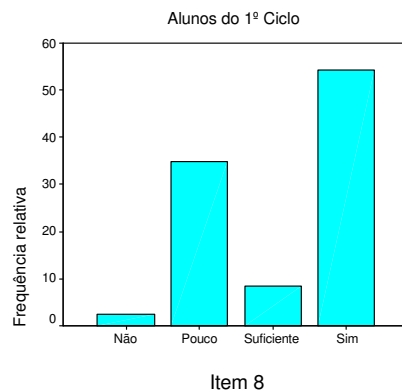
		Frequência absoluta	Frequência relativa	Frequência relativa (válida)	Frequência acumulada (válida)
Valid	Não	2	2,4	2,4	2,4
	Pouco	3	3,6	3,6	6,0
	Suficiente	3	3,6	3,6	9,6
	Sim	75	90,4	90,4	100,0
	Total	83	100,0	100,0	

Nível de Qualidade e Bem-Estar**Item 7 – Os materiais da escola são suficientes para todos e são úteis para fazer os nossos trabalhos.****Nível de Qualidade e Bem-Estar - Alunos do 1º Ciclo Item 7**

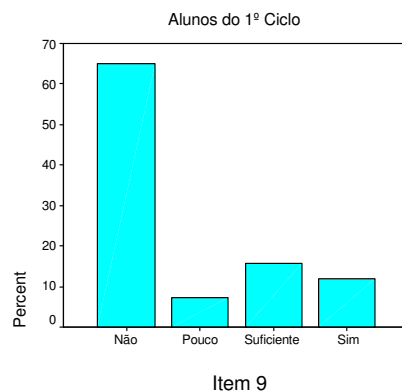
		Frequency	Percent	Valid Percent	Cumulative Percent
Valid	Não	22	26,5	26,5	26,5
	Pouco	1	1,2	1,2	27,7
	Suficiente	19	22,9	22,9	50,6
	Sim	41	49,4	49,4	100,0
	Total	83	100,0	100,0	

Nível de Qualidade e Bem-Estar**Item 8 – As mesas, cadeiras, armários...estão em bom estado.****Nível de Qualidade e Bem-Estar - Alunos do 1º Ciclo Item 8**

		Frequência absoluta	Frequência relativa	Frequência relativa (válida)	Frequência acumulada (válida)
Valid	Não	2	2,4	2,4	2,4
	Pouco	29	34,9	34,9	37,3
	Suficiente	7	8,4	8,4	45,8
	Sim	45	54,2	54,2	100,0
	Total	83	100,0	100,0	

Nível de Qualidade e Bem-Estar**Item 9 – O material que se estraga é arranjado ao fim de pouco tempo.****Nível de Qualidade e Bem-Estar - Alunos do 1º Ciclo Item 9**

		Frequência absoluta	Frequência relativa	Frequência relativa (válida)	Frequência acumulada (válida)
Valid	Não	54	65,1	65,1	65,1
	Pouco	6	7,2	7,2	72,3
	Suficiente	13	15,7	15,7	88,0
	Sim	10	12,0	12,0	100,0
	Total	83	100,0	100,0	

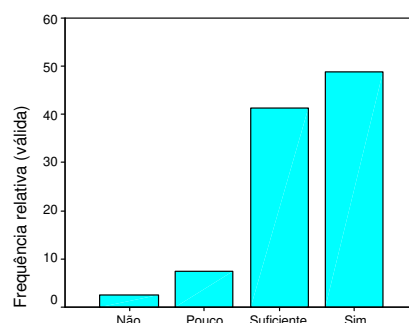
Nível de Qualidade e Bem-Estar

Item 10 – Não se aplica ao 1º ciclo**Item 11 – O espaço do recreio é grande e bonito.****Nível de Qualidade e Bem-Estar - Alunos do 1º Ciclo Item 11**

		Frequência absoluta	Frequência relativa	Frequência relativa (válida)	Frequência acumulada (válida)
Valid	Não	2	2,4	2,5	2,5
	Pouco	6	7,2	7,5	10,0
	Suficiente	33	39,8	41,3	51,3
	Sim	39	47,0	48,8	100,0
	Total	80	96,4	100,0	
Missing	-1	3	3,6		
Total		83	100,0		

Nível de Qualidade e Bem-Estar

Alunos do 1º Ciclo



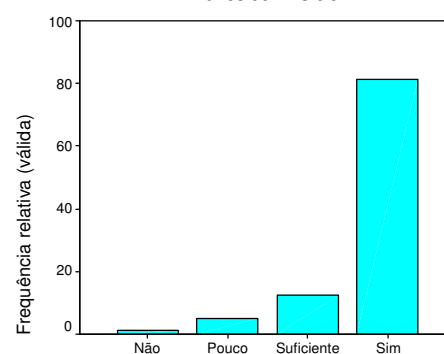
Item 11

Item 12 – Na escola sinto-me seguro e em liberdade.**Nível de Qualidade e Bem-Estar - Alunos do 1º Ciclo Item 12**

		Frequência absoluta	Frequência relativa	Frequência relativa (válida)	Frequência acumulada (válida)
Valid	Não	1	1,2	1,3	1,3
	Pouco	4	4,8	5,0	6,3
	Suficiente	10	12,0	12,5	18,8
	Sim	65	78,3	81,3	100,0
	Total	80	96,4	100,0	
Missing	-1	3	3,6		
Total		83	100,0		

Nível de Qualidade e Bem-Estar

Alunos do 1º Ciclo



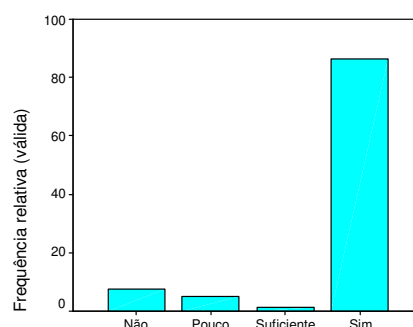
Item 12

Item 13 – A nossa escola é utilizada por outros meninos e adultos.**Nível de Qualidade e Bem-Estar - Alunos do 1º Ciclo Item 13**

		Frequência absoluta	Frequência relativa	Frequência relativa (válida)	Frequência acumulada (válida)
Valid	Não	6	7,2	7,5	7,5
	Pouco	4	4,8	5,0	12,5
	Suficiente	1	1,2	1,3	13,8
	Sim	69	83,1	86,3	100,0
	Total	80	96,4	100,0	
Missing	-1	3	3,6		
Total		83	100,0		

Nível de Qualidade e Bem-Estar

Alunos do 1º Ciclo



Item 13

3.3.1.2 - Alunos do 2º e 3º Ciclos

Nível de Qualidade e Bem-Estar - Alunos do 2º e 3º Ciclos

	Item 1	Item 2	Item 3	Item 4	Item 5	Item 6	Item 7	Item 8	Item 9	Item 10	Item 11	Item 12	Item 13	
N	208	208	208	208	208	208	208	208	208	208	208	208	208	
Valid	208	208	208	208	208	208	208	208	208	208	208	208	208	
Missing	0	0	0	0	0	0	0	0	0	0	0	0	0	
Mediana	3,00	3,00	3,00	3,00	2,00	3,00	3,00	3,00	3,00	3,00	3,00	3,00	3,00	
Moda	3	3	3	3	2	3	3	3	3	3	3	3	3	
Percentis	25	3,00	3,00	2,00	2,00	2,00	2,00	2,00	2,00	2,00	3,00	2,25	2,00	3,00
	50	3,00	3,00	3,00	3,00	2,00	3,00	3,00	3,00	3,00	3,00	3,00	3,00	3,00
	75	3,75	3,00	3,00	3,00	3,00	4,00	3,00	3,00	3,00	4,00	3,00	4,00	

1 – Discordo totalmente

2 – Discordo

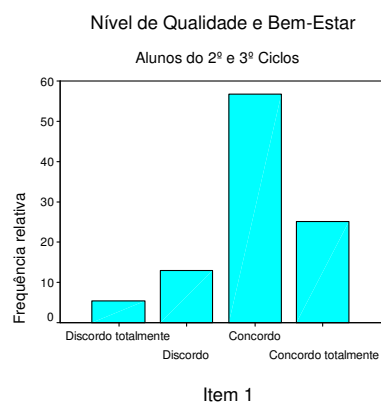
3 – Concordo

4 – Concordo totalmente

Item 1 – O edifício da escola integra-se bem no espaço que o rodeia.

Nível de Qualidade e Bem-Estar - Alunos do 2º e 3º Ciclos Item 1

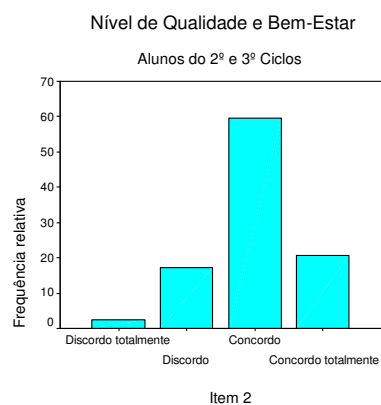
		Frequência absoluta	Frequência relativa	Frequência relativa (válida)	Frequência acumulada (válida)
Valid	Discordo totalmente	11	5,3	5,3	5,3
	Discordo	27	13,0	13,0	18,3
	Concordo	118	56,7	56,7	75,0
	Concordo totalmente	52	25,0	25,0	100,0
	Total	208	100,0	100,0	



Item 2 – A escola vista de fora tem um aspecto cuidado.

Nível de Qualidade e Bem-Estar - Alunos do 2º e 3º Ciclos Item 2

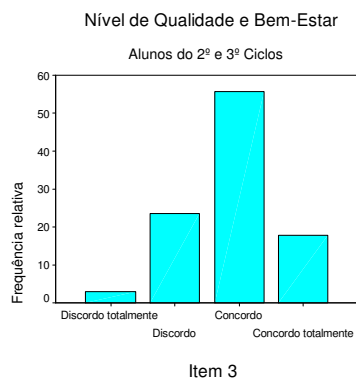
		Frequência absoluta	Frequência relativa	Frequência relativa (válida)	Frequência acumulada (válida)
Valid	Discordo totalmente	5	2,4	2,4	2,4
	Discordo	36	17,3	17,3	19,7
	Concordo	124	59,6	59,6	79,3
	Concordo totalmente	43	20,7	20,7	100,0
	Total	208	100,0	100,0	



Item 3 – Os espaços circundantes são bonitos, bem tratados.

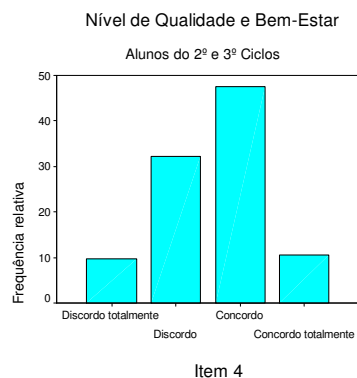
Nível de Qualidade e Bem-Estar - Alunos do 2º e 3º Ciclos Item 3

		Frequência absoluta	Frequência relativa	Frequência relativa (válida)	Frequência acumulada (válida)
Valid	Discordo totalmente	6	2,9	2,9	2,9
	Discordo	49	23,6	23,6	26,4
	Concordo	116	55,8	55,8	82,2
	Concordo totalmente	37	17,8	17,8	100,0
	Total	208	100,0	100,0	

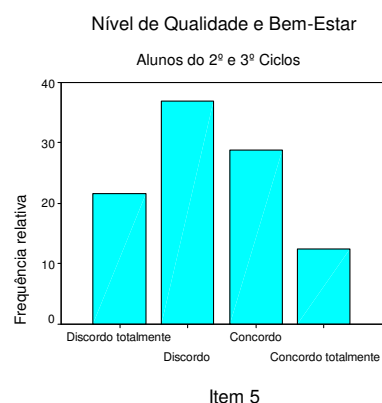


Item 4 – Quando se entra na escola “cheira” a limpeza.**Nível de Qualidade e Bem-Estar - Alunos do 2º e 3º Ciclos Item 4**

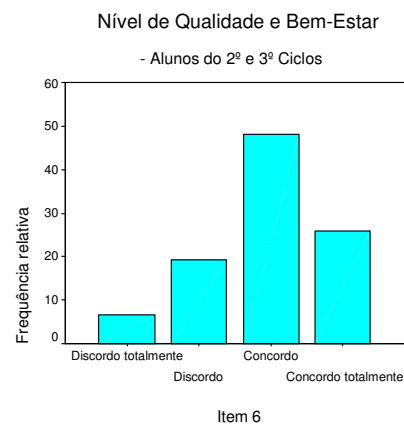
		Frequência absoluta	Frequência relativa	Frequência relativa (válida)	Frequência acumulada (válida)
Valid	Discordo totalmente	20	9,6	9,6	9,6
	Discordo	67	32,2	32,2	41,8
	Concordo	99	47,6	47,6	89,4
	Concordo totalmente	22	10,6	10,6	100,0
	Total	208	100,0	100,0	

**Item 5 – As salas de aula são acolhedoras e com graça.****Nível de Qualidade e Bem-Estar - Alunos do 2º e 3º Ciclos Item 5**

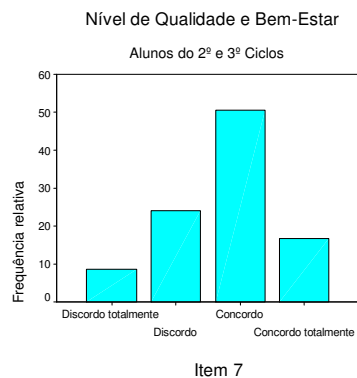
		Frequência absoluta	Frequência relativa	Frequência relativa (válida)	Frequência acumulada (válida)
Valid	Discordo totalmente	45	21,6	21,6	21,6
	Discordo	77	37,0	37,0	58,7
	Concordo	60	28,8	28,8	87,5
	Concordo totalmente	26	12,5	12,5	100,0
	Total	208	100,0	100,0	

**Item 6 – As salas são claras e bem iluminadas.****Nível de Qualidade e Bem-Estar - Alunos do 2º e 3º Ciclos Item 6**

		Frequência absoluta	Frequência relativa	Frequência relativa (válida)	Frequência acumulada (válida)
Valid	Discordo totalmente	14	6,7	6,7	6,7
	Discordo	40	19,2	19,2	26,0
	Concordo	100	48,1	48,1	74,0
	Concordo totalmente	54	26,0	26,0	100,0
	Total	208	100,0	100,0	

**Item 7 – O material e equipamento disponibilizados para as aulas são suficientes e adequados às necessidades.****Nível de Qualidade e Bem-Estar - Alunos do 2º e 3º Ciclos Item 7**

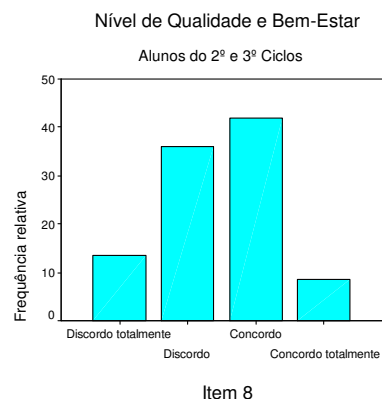
		Frequência absoluta	Frequência relativa	Frequência relativa (válida)	Frequência acumulada (válida)
Valid	Discordo totalmente	18	8,7	8,7	8,7
	Discordo	50	24,0	24,0	32,7
	Concordo	105	50,5	50,5	83,2
	Concordo totalmente	35	16,8	16,8	100,0
	Total	208	100,0	100,0	



Item 8 – O mobiliário existente nas salas conserva-se em bom estado.

Nível de Qualidade e Bem-Estar - Alunos do 2º e 3º Ciclos Item 8

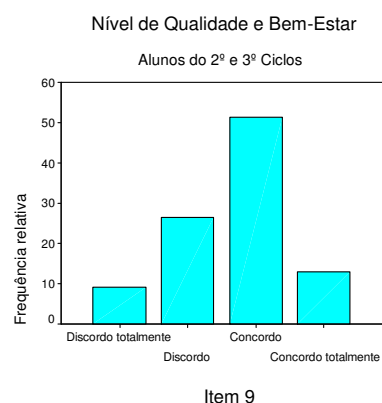
		Frequência absoluta	Frequência relativa	Frequência relativa (válida)	Frequência acumulada (válida)
Valid	Discordo totalmente	28	13,5	13,5	13,5
	Discordo	75	36,1	36,1	49,5
	Concordo	87	41,8	41,8	91,3
	Concordo totalmente	18	8,7	8,7	100,0
	Total	208	100,0	100,0	



Item 9 – Material que se estraga, material que se arranja.

Nível de Qualidade e Bem-Estar - Alunos do 2º e 3º Ciclos Item 9

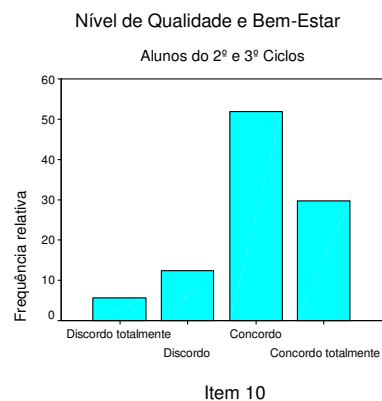
		Frequência absoluta	Frequência relativa	Frequência relativa (válida)	Frequência acumulada (válida)
Valid	Discordo totalmente	19	9,1	9,1	9,1
	Discordo	55	26,4	26,4	35,6
	Concordo	107	51,4	51,4	87,0
	Concordo totalmente	27	13,0	13,0	100,0
	Total	208	100,0	100,0	



Item 10 – Na sala de convívio é bom estar e conviver.

Nível de Qualidade e Bem-Estar - Alunos do 2º e 3º Ciclos Item 10

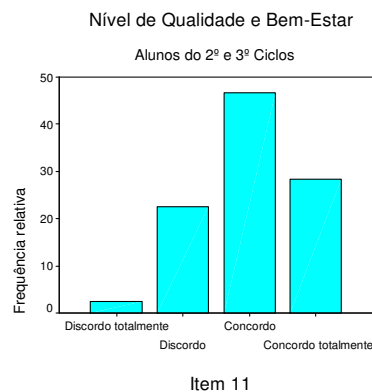
		Frequência absoluta	Frequência relativa	Frequência relativa (válida)	Frequência acumulada (válida)
Valid	Discordo totalmente	12	5,8	5,8	5,8
	Discordo	26	12,5	12,5	18,3
	Concordo	108	51,9	51,9	70,2
	Concordo totalmente	62	29,8	29,8	100,0
	Total	208	100,0	100,0	



Item 11 – Os recreios são amplos e agradáveis.

Nível de Qualidade e Bem-Estar - Alunos do 2º e 3º Ciclos Item 11

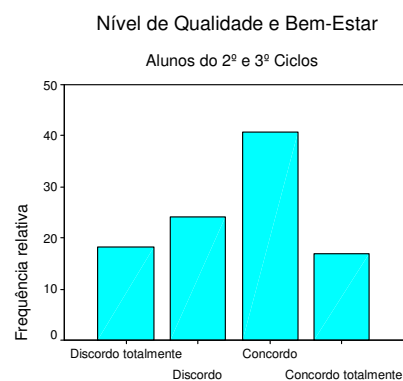
		Frequência absoluta	Frequência relativa	Frequência relativa (válida)	Frequência acumulada (válida)
Valid	Discordo totalmente	5	2,4	2,4	2,4
	Discordo	47	22,6	22,6	25,0
	Concordo	97	46,6	46,6	71,6
	Concordo totalmente	59	28,4	28,4	100,0
	Total	208	100,0	100,0	



Item 12 – Na escola vive-se um ambiente de segurança e liberdade.

Nível de Qualidade e Bem-Estar - Alunos do 2º e 3º Ciclos Item 12

		Frequência absoluta	Frequência relativa	Frequência relativa (válida)	Frequência acumulada (válida)
Valid	Discordo totalmente	38	18,3	18,3	18,3
	Discordo	50	24,0	24,0	42,3
	Concordo	85	40,9	40,9	83,2
	Concordo totalmente	35	16,8	16,8	100,0
	Total	208	100,0	100,0	

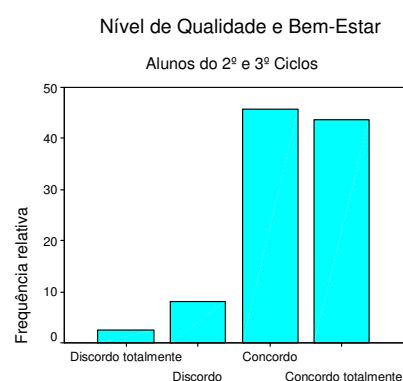


Item 12

Item 13 – A escola é nossa e serve para os outros também.

Nível de Qualidade e Bem-Estar - Alunos do 2º e 3º Ciclos Item 13

		Frequência absoluta	Frequência relativa	Frequência relativa (válida)	Frequência acumulada (válida)
Valid	Discordo totalmente	5	2,4	2,4	2,4
	Discordo	17	8,2	8,2	10,6
	Concordo	95	45,7	45,7	56,3
	Concordo totalmente	91	43,8	43,8	100,0
	Total	208	100,0	100,0	



Item 13

3.3.2 – Professores

3.3.2.1 – Professores da Educação Pré-escolar e do 1º Ciclo

Nível de Qualidade e Bem-Estar - Docentes da Educação Pré-escolar e do 1º Ciclo

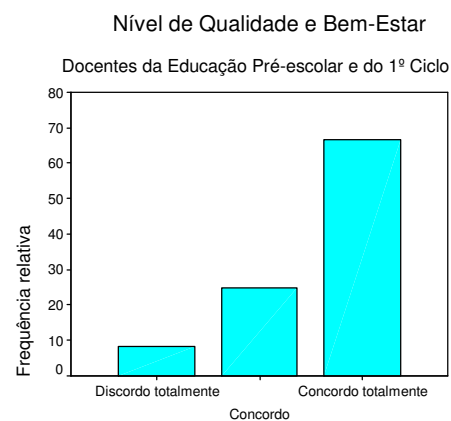
		Item 1	Item 2	Item 3	Item 4	Item 5	Item 6	Item 7	Item 8	Item 9	Item 10	Item 11	Item 12	Item 13
N	Valid	12	12	12	12	12	12	12	12	12	12	12	12	12
	Missing	0	0	0	0	0	0	0	0	0	0	0	0	0
Mediana		4,00	4,00	3,00	3,00	3,00	3,00	1,50	3,00	3,00	3,00	3,00	4,00	4,00
Moda		4	4	4	3	3	3	1	3	3	3	3	4	4
Percentis	25	3,00	3,00	2,25	3,00	3,00	3,00	1,00	2,25	2,00	3,00	2,00	3,00	3,25
	50	4,00	4,00	3,00	3,00	3,00	3,00	1,50	3,00	3,00	3,00	3,00	4,00	4,00
	75	4,00	4,00	4,00	3,00	3,00	4,00	2,00	3,00	3,00	3,00	3,75	4,00	4,00

1 – Discordo totalmente 2 – Discordo 3 – Concordo 4 – Concordo totalmente

Item 1 – O edifício da escola integra-se bem no espaço que o rodeia.

Nível de Qualidade e Bem-Estar - Docentes da Educação Pré-escolar e do 1º Ciclo Item 1

		Frequência absoluta	Frequência relativa	Frequência relativa (Válida)	Frequência acumulada (válida)
Valid	Discordo totalmente	1	8,3	8,3	8,3
	Concordo	3	25,0	25,0	33,3
	Concordo totalmente	8	66,7	66,7	100,0
	Total	12	100,0	100,0	

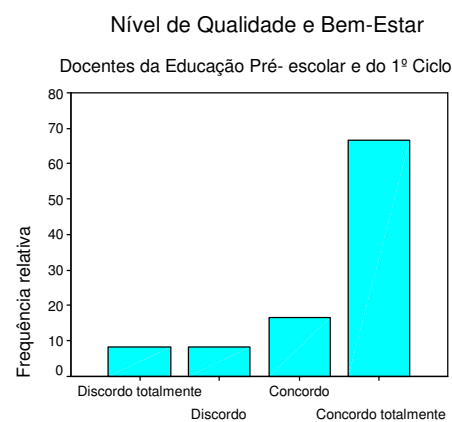


Item 1

Item 2 – A escola vista de fora tem um aspecto cuidado.

Nível de Qualidade e Bem-Estar - Docentes da Educação Pré-escolar e do 1º Ciclo Item 2

		Frequência absoluta	Frequência relativa	Frequência relativa (Válida)	Frequência acumulada (válida)
Valid	Discordo totalmente	1	8,3	8,3	8,3
	Discordo	1	8,3	8,3	16,7
	Concordo	2	16,7	16,7	33,3
	Concordo totalmente	8	66,7	66,7	100,0
	Total	12	100,0	100,0	

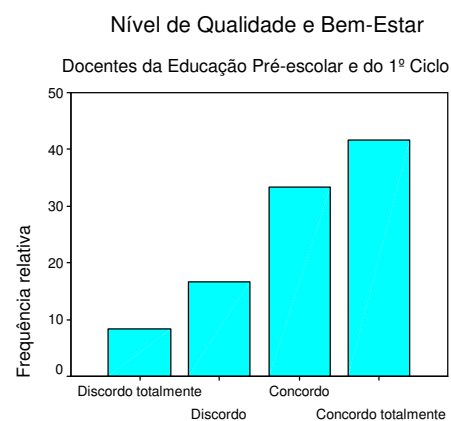


Item 2

Item 3 – Os espaços circundantes são bonitos, bem tratados.

Nível de Qualidade e Bem-Estar - Docentes da Educação Pré-escolar e do 1º Ciclo Item 3

		Frequência absoluta	Frequência relativa	Frequência relativa (Válida)	Frequência acumulada (válida)
Valid	Discordo totalmente	1	8,3	8,3	8,3
	Discordo	2	16,7	16,7	25,0
	Concordo	4	33,3	33,3	58,3
	Concordo totalmente	5	41,7	41,7	100,0
	Total	12	100,0	100,0	



Item 3

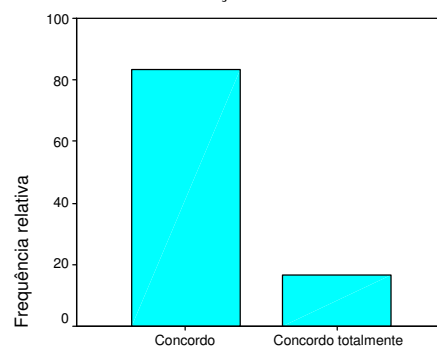
Item 4 – Quando se entra na escola “cheira” a limpeza.

Nível de Qualidade e Bem-Estar - Docentes da Educação Pré-escolar e do 1º Ciclo Item 4

		Frequência absoluta	Frequência relativa	Frequência relativa (Válida)	Frequência acumulada (válida)
Valid	Concordo	10	83,3	83,3	83,3
	Concordo totalmente	2	16,7	16,7	100,0
	Total	12	100,0	100,0	

Nível de Qualidade e Bem-Estar

Docentes da Educação Pré-escolar e do 1º Ciclo



Item 4

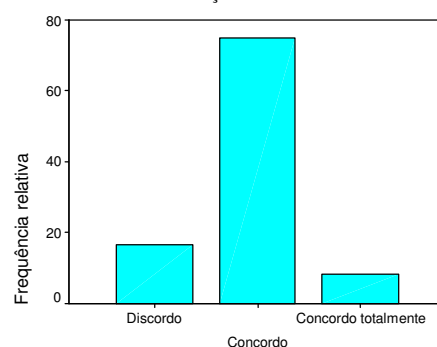
Item 5 – As salas de aula são acolhedoras e com graça.

Nível de Qualidade e Bem-Estar - Docentes da Educação Pré-escolar e do 1º Ciclo Item 5

		Frequência absoluta	Frequência relativa	Frequência relativa (Válida)	Frequência acumulada (válida)
Valid	Discordo	2	16,7	16,7	16,7
	Concordo	9	75,0	75,0	91,7
	Concordo totalmente	1	8,3	8,3	100,0
	Total	12	100,0	100,0	

Nível de Qualidade e Bem-Estar

Docentes da Educação Pré-escolar e do 1º Ciclo



Item 5

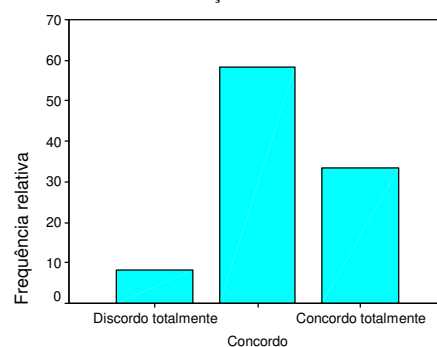
Item 6 – As salas são claras e bem iluminadas.

Nível de Qualidade e Bem-Estar - Docentes da Educação Pré-escolar e do 1º Ciclo Item 6

		Frequência absoluta	Frequência relativa	Frequência relativa (Válida)	Frequência acumulada (válida)
Valid	Discordo totalmente	1	8,3	8,3	8,3
	Concordo	7	58,3	58,3	66,7
	Concordo totalmente	4	33,3	33,3	100,0
	Total	12	100,0	100,0	

Nível de Qualidade e Bem-Estar

Docentes da Educação Pré-escolar e do 1º Ciclo

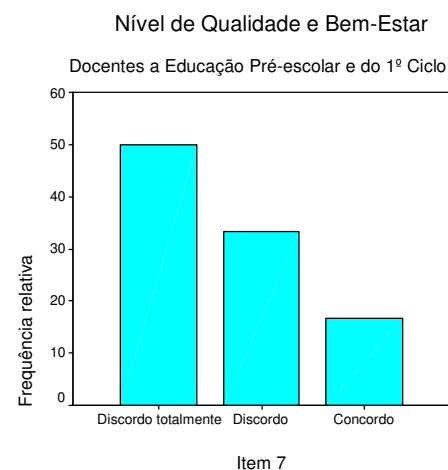


Item 6

Item 7 – O material e equipamento disponibilizados para as aulas são suficientes e adequados às necessidades.

Nível de Qualidade e Bem-Estar - Docentes da Educação Pré-escolar e do 1º Ciclo Item 7

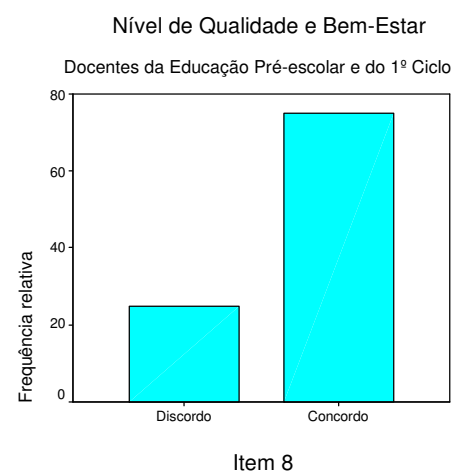
		Frequência absoluta	Frequência relativa	Frequência relativa (Válida)	Frequência acumulada (válida)
Valid	Discordo totalmente	6	50,0	50,0	50,0
	Discordo	4	33,3	33,3	83,3
	Concordo	2	16,7	16,7	100,0
	Total	12	100,0	100,0	



Item 8 – O mobiliário existente nas salas conserva-se em bom estado.

Nível de Qualidade e Bem-Estar - Docentes da Educação Pré-escolar e do 1º Ciclo Item 8

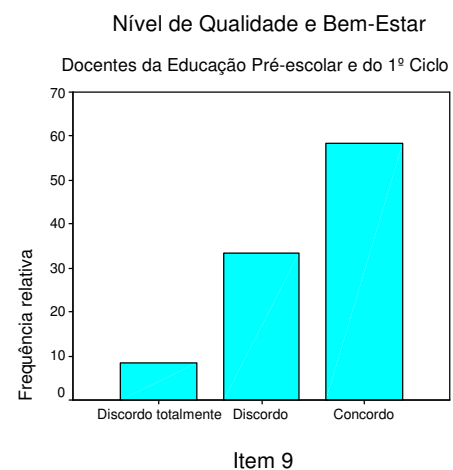
		Frequência absoluta	Frequência relativa	Frequência relativa (Válida)	Frequência acumulada (válida)
Valid	Discordo	3	25,0	25,0	25,0
	Concordo	9	75,0	75,0	100,0
	Total	12	100,0	100,0	



Item 9 – Material que se estraga, material que se arranja.

Nível de Qualidade e Bem-Estar - Docentes da Educação Pré-escolar e do 1º Ciclo Item 9

		Frequência absoluta	Frequência relativa	Frequência relativa (Válida)	Frequência acumulada (válida)
Valid	Discordo totalmente	1	8,3	8,3	8,3
	Discordo	4	33,3	33,3	41,7
	Concordo	7	58,3	58,3	100,0
	Total	12	100,0	100,0	



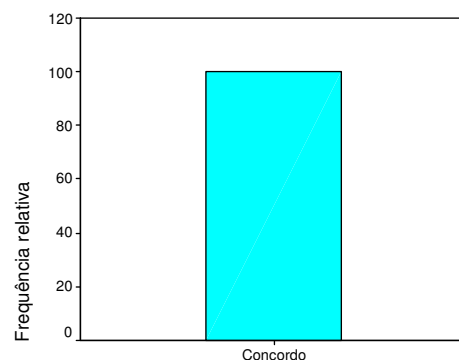
Item 10 – Na sala de convívio é bom estar e conviver.

Nível de Qualidade e Bem-Estar - Docentes da Educação Pré-escolar e do 1º Ciclo Item 10

	Frequência absoluta	Frequência relativa	Frequência relativa (Válida)	Frequência acumulada (válida)
Valid Concorde	12	100,0	100,0	100,0

Nível de Qualidade e Bem-Estar

Docentes da Educação Pré-escolar e do 1º Ciclo



Item 10

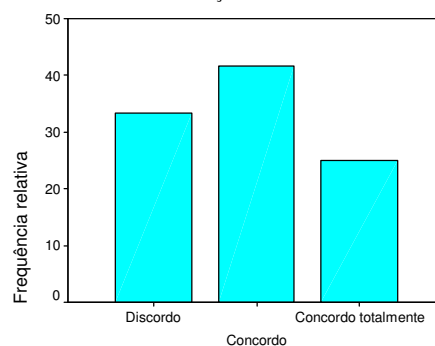
Item 11 – Os recreios são amplos e agradáveis.

Nível de Qualidade e Bem-Estar - Docentes da Educação Pré-escolar e do 1º Ciclo Item 11

	Frequência absoluta	Frequência relativa	Frequência relativa (Válida)	Frequência acumulada (válida)
Valid Discordo	4	33,3	33,3	33,3
Concorde	5	41,7	41,7	75,0
Concorde totalmente	3	25,0	25,0	100,0
Total	12	100,0	100,0	

Nível de Qualidade e Bem-Estar

Docentes da Educação Pré-escolar e do 1º Ciclo



Item 11

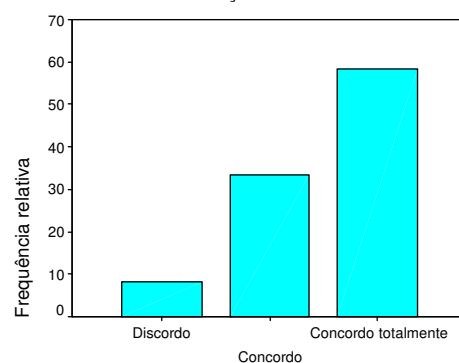
Item 12 – Na escola vive-se um ambiente de segurança e liberdade.

Nível de Qualidade e Bem-Estar - Docentes da Educação Pré-escolar e do 1º Ciclo Item 12

	Frequência absoluta	Frequência relativa	Frequência relativa (Válida)	Frequência acumulada (válida)
Valid Discordo	1	8,3	8,3	8,3
Concorde	4	33,3	33,3	41,7
Concorde totalmente	7	58,3	58,3	100,0
Total	12	100,0	100,0	

Nível de Qualidade e Bem-Estar

Docentes da Educação Pré-escolar e do 1º Ciclo

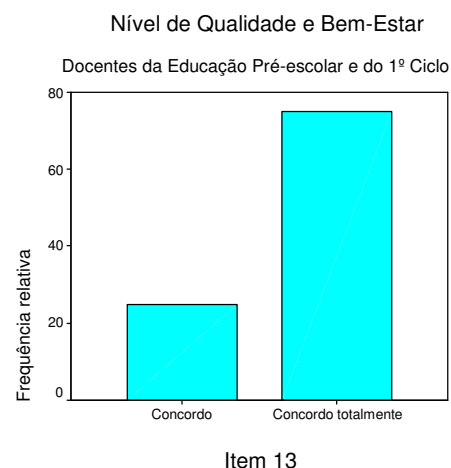


Item 12

Item 13 – A escola é nossa e serve para os outros também.

Nível de Qualidade e Bem-Estar - Docentes da Educação Pré-escolar e do 1º Ciclo Item 13

		Frequência absoluta	Frequência relativa	Frequência relativa (Válida)	Frequência acumulada (válida)
Valid	Concordo	3	25,0	25,0	25,0
	Concordo totalmente	9	75,0	75,0	100,0
	Total	12	100,0	100,0	



3.3.2.2 – Professores do 2º e 3º Ciclos

Nível de Qualidade e Bem-Estar - Docentes do 2º e 3º Ciclos

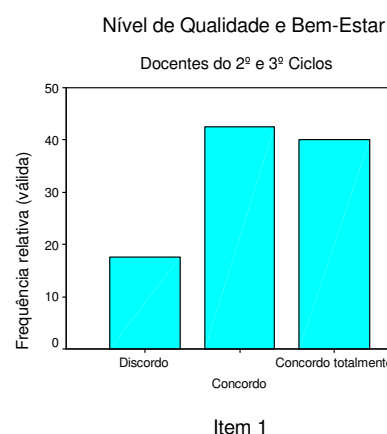
		Item 1	Item 2	Item 3	Item 4	Item 5	Item 6	Item 7	Item 8	Item 9	Item 10	Item 11	Item 12	Item 13
N	Valid	40	41	41	41	40	41	41	41	41	41	41	40	41
	Missing	1	0	0	0	1	0	0	0	0	0	0	1	0
	Mediana	3,00	4,00	4,00	3,00	2,00	3,00	3,00	3,00	3,00	3,00	4,00	3,00	3,00
	Moda	3	4	4	3	3	3	3	3	3	3	4	3	4
	Percentis 25	3,00	4,00	3,00	3,00	2,00	2,00	2,00	3,00	3,00	2,00	3,00	2,00	3,00
	50	3,00	4,00	4,00	3,00	2,00	3,00	3,00	3,00	3,00	3,00	4,00	3,00	3,00
	75	4,00	4,00	4,00	4,00	3,00	3,00	3,00	3,00	4,00	3,00	4,00	3,00	4,00

1 – Discordo totalmente 2 – Discordo 3 – Concordo 4 – Concordo totalmente

Item 1 – O edifício da escola integra-se bem no espaço que o rodeia.

Nível de Qualidade e Bem-Estar - Docentes do 2º e 3º Ciclos Item 1

		Frequência absoluta	Frequência relativa	Frequência relativa (Válida)	Frequência acumulada (válida)
Valid	Discordo	7	17,1	17,5	17,5
	Concordo	17	41,5	42,5	60,0
	Concordo totalmente	16	39,0	40,0	100,0
	Total	40	97,6	100,0	
Missing	-1	1	2,4		
	Total	41	100,0		

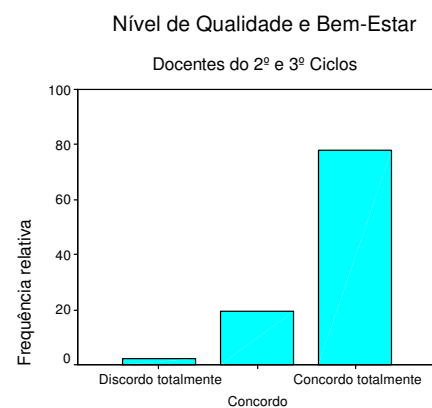


Item 2 – A escola vista de fora tem um aspecto cuidado.

Nível de Qualidade e Bem-Estar - Docentes do 2º e 3º Ciclos

Item 2

		Frequência absoluta	Frequência relativa	Frequência relativa (Válida)	Frequência acumulada (válida)
Valid	Discordo totalmente	1	2,4	2,4	2,4
	Concordo	8	19,5	19,5	22,0
	Concordo totalmente	32	78,0	78,0	100,0
	Total	41	100,0	100,0	



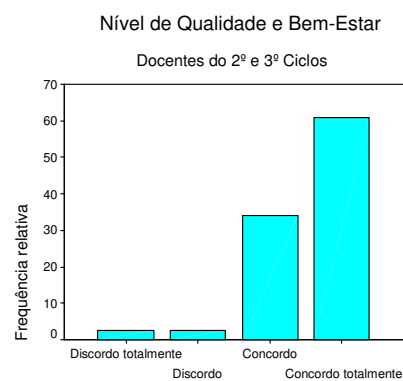
Item 2

Item 3 – Os espaços circundantes são bonitos, bem tratados.

Nível de Qualidade e Bem-Estar - Docentes do 2º e 3º Ciclos

Item 3

		Frequência absoluta	Frequência relativa	Frequência relativa (Válida)	Frequência acumulada (válida)
Valid	Discordo totalmente	1	2,4	2,4	2,4
	Discordo	1	2,4	2,4	4,9
	Concordo	14	34,1	34,1	39,0
	Concordo totalmente	25	61,0	61,0	100,0
	Total	41	100,0	100,0	



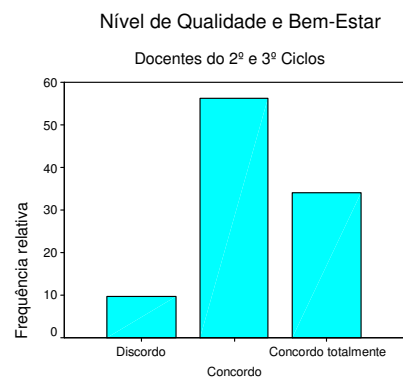
Item 3

Item 4 – Quando se entra na escola “cheira” a limpeza.

Nível de Qualidade e Bem-Estar - Docentes do 2º e 3º Ciclos

Item 4

		Frequência absoluta	Frequência relativa	Frequência relativa (Válida)	Frequência acumulada (válida)
Valid	Discordo	4	9,8	9,8	9,8
	Concordo	23	56,1	56,1	65,9
	Concordo totalmente	14	34,1	34,1	100,0
	Total	41	100,0	100,0	



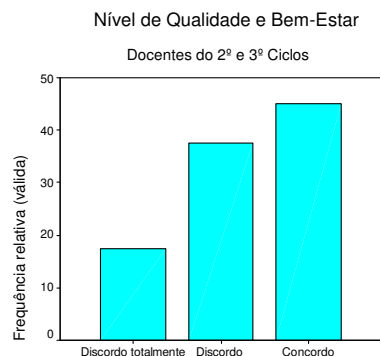
Item 4

Item 5 – As salas de aula são acolhedoras e com graça.

Nível de Qualidade e Bem-Estar - Docentes do 2º e 3º Ciclos

Item 5

		Frequência absoluta	Frequência relativa	Frequência relativa (Válida)	Frequência acumulada (válida)
Valid	Discordo totalmente	7	17,1	17,5	17,5
	Discordo	15	36,6	37,5	55,0
	Concordo	18	43,9	45,0	100,0
	Total	40	97,6	100,0	
Missing	-1	1	2,4		
	Total	41	100,0		



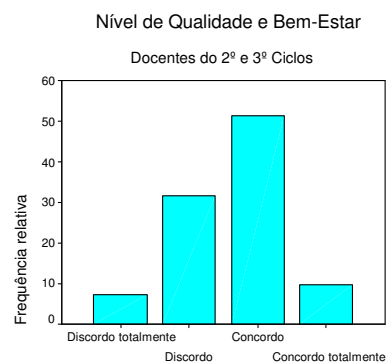
Item 5

Item 6 – As salas de aula são claras e bem iluminadas.

Nível de Qualidade e Bem-Estar - Docentes do 2º e 3º Ciclos

Item 6

		Frequência absoluta	Frequência relativa	Frequência relativa (Válida)	Frequência acumulada (válida)
Valid	Discordo totalmente	3	7,3	7,3	7,3
	Discordo	13	31,7	31,7	39,0
	Concordo	21	51,2	51,2	90,2
	Concordo totalmente	4	9,8	9,8	100,0
	Total	41	100,0	100,0	



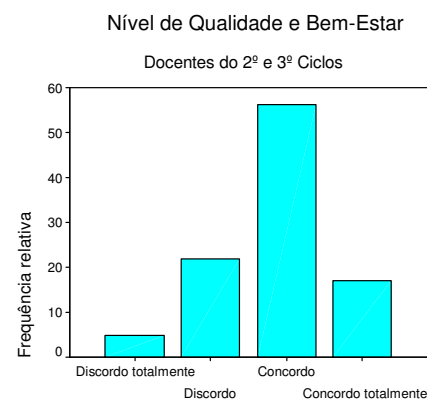
Item 6

Item 7 – O material e equipamento disponibilizados para as aulas são suficientes e adequados às necessidades.

Nível de Qualidade e Bem-Estar - Docentes do 2º e 3º Ciclos

Item 7

		Frequência absoluta	Frequência relativa	Frequência relativa (Válida)	Frequência acumulada (válida)
Valid	Discordo totalmente	2	4,9	4,9	4,9
	Discordo	9	22,0	22,0	26,8
	Concordo	23	56,1	56,1	82,9
	Concordo totalmente	7	17,1	17,1	100,0
	Total	41	100,0	100,0	



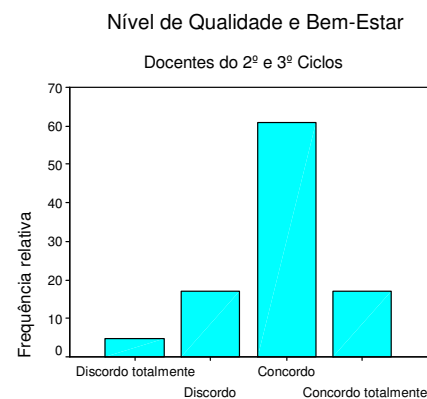
Item 7

Item 8 – O mobiliário existente nas salas conserva-se em bom estado.

Nível de Qualidade e Bem-Estar - Docentes do 2º e 3º Ciclos

Item 8

		Frequência absoluta	Frequência relativa	Frequência relativa (Válida)	Frequência acumulada (válida)
Valid	Discordo totalmente	2	4,9	4,9	4,9
	Discordo	7	17,1	17,1	22,0
	Concordo	25	61,0	61,0	82,9
	Concordo totalmente	7	17,1	17,1	100,0
	Total	41	100,0	100,0	



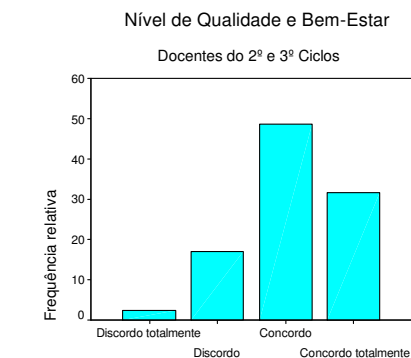
Item 8

Item 9 – Material que se estraga, material que se arranja.

Nível de Qualidade e Bem-Estar - Docentes do 2º e 3º Ciclos

Item 9

		Frequência absoluta	Frequência relativa	Frequência relativa (Válida)	Frequência acumulada (válida)
Valid	Discordo totalmente	1	2,4	2,4	2,4
	Discordo	7	17,1	17,1	19,5
	Concordo	20	48,8	48,8	68,3
	Concordo totalmente	13	31,7	31,7	100,0
	Total	41	100,0	100,0	



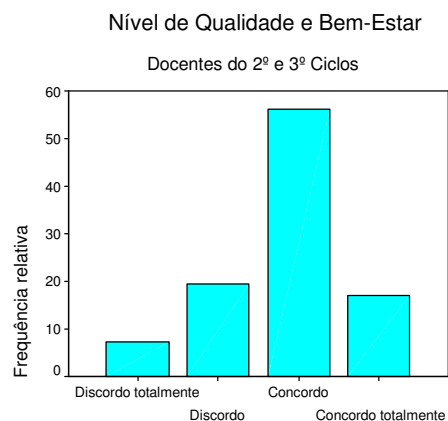
Item 9

Item 10 – Na sala de convívio é bom estar e conviver.

Nível de Qualidade e Bem-Estar - Docentes do 2º e 3º Ciclos

Item 10

		Frequência absoluta	Frequência relativa	Frequência relativa (Válida)	Frequência acumulada (válida)
Valid	Discordo totalmente	3	7,3	7,3	7,3
	Discordo	8	19,5	19,5	26,8
	Concordo	23	56,1	56,1	82,9
	Concordo totalmente	7	17,1	17,1	100,0
	Total	41	100,0	100,0	



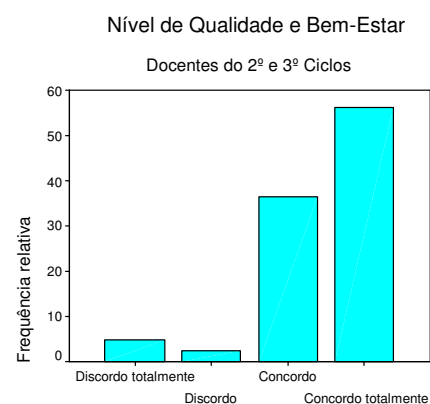
Item 10

Item 11 – Os recreios são amplos e agradáveis.

Nível de Qualidade e Bem-Estar - Docentes do 2º e 3º Ciclos

Item 11

		Frequência absoluta	Frequência relativa	Frequência relativa (Válida)	Frequência acumulada (válida)
Valid	Discordo totalmente	2	4,9	4,9	4,9
	Discordo	1	2,4	2,4	7,3
	Concordo	15	36,6	36,6	43,9
	Concordo totalmente	23	56,1	56,1	100,0
	Total	41	100,0	100,0	



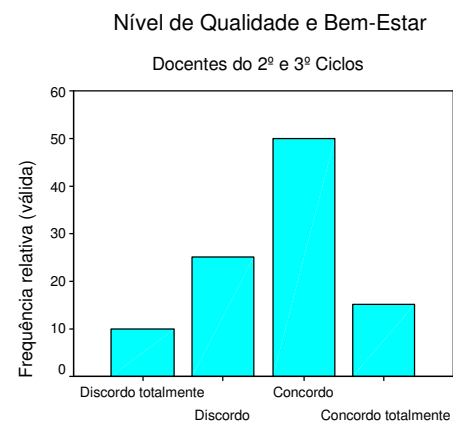
Item 11

Item 12 – Na escola vive-se um ambiente de segurança e liberdade.

Nível de Qualidade e Bem-Estar - Docentes do 2º e 3º Ciclos

Item 12

		Frequência absoluta	Frequência relativa	Frequência relativa (Válida)	Frequência acumulada (válida)
Valid	Discordo totalmente	4	9,8	10,0	10,0
	Discordo	10	24,4	25,0	35,0
	Concordo	20	48,8	50,0	85,0
	Concordo totalmente	6	14,6	15,0	100,0
	Total	40	97,6	100,0	
Missing	-1	1	2,4		
	Total	41	100,0		



Item 12

Item 13 – A escola é nossa e serve para os outros também.

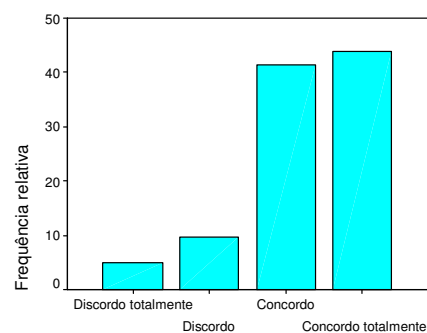
Nível de Qualidade e Bem-Estar - Docentes do 2º e 3º Ciclos

Item 13

		Frequência absoluta	Frequência relativa	Frequência relativa (Válida)	Frequência acumulada (válida)
Valid	Discordo totalmente	2	4,9	4,9	4,9
	Discordo	4	9,8	9,8	14,6
	Concordo	17	41,5	41,5	56,1
	Concordo totalmente	18	43,9	43,9	100,0
	Total	41	100,0	100,0	

Nível de Qualidade e Bem-Estar

Docentes do 2º e 3º Ciclos



Item 13

3.3.3 – Pessoal Não Docente

3.3.3.1 – Pessoal Não Docente da Educação Pré-escolar e do 1º Ciclo

Nível de Qualidade e Bem-Estar - Pessoal Não Docente (E. Pré-escolar e 1º Ciclo)

		Item 1	Item 2	Item 3	Item 4	Item 5	Item 6	Item 7	Item 8	Item 9	Item 10	Item 11	Item 12	Item 13
N	Valid	7	7	7	6	7	7	6	7	7	5	7	7	7
	Missing	0	0	0	1	0	0	1	0	0	2	0	0	0
	Mediana	4,00	4,00	3,00	4,00	3,00	4,00	2,00	3,00	2,00	3,00	4,00	4,00	4,00
	Moda	4	4	2 ^a	4	3	4	1 ^a	3	4	3	4	4	4
	Percentis 25	4,00	2,00	2,00	3,00	2,00	1,00	1,00	3,00	1,00	2,00	1,00	4,00	4,00
	50	4,00	4,00	3,00	4,00	3,00	4,00	2,00	3,00	2,00	3,00	4,00	4,00	4,00
	75	4,00	4,00	3,00	4,00	3,00	4,00	3,00	4,00	4,00	3,00	4,00	4,00	4,00

a. Multiple modes exist. The smallest value is shown

1 – Discordo totalmente 2 – Discordo 3 – Concordo 4 – Concordo totalmente

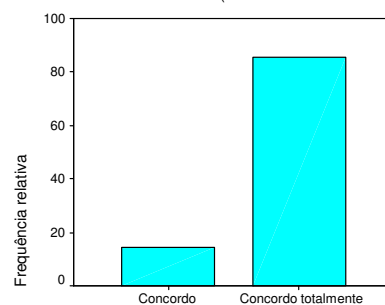
Item 1 – O edifício da escola integra-se bem no espaço que o rodeia.

Nível de Qualidade e Bem-Estar - Pessoal Não Docente (E. Pré-escolar e 1º Ciclo) Item 1

		Frequência absoluta	Frequência relativa	Frequência relativa (válida)	Frequência acumulada (válida)
Valid	Concordo	1	14,3	14,3	14,3
	Concordo totalmente	6	85,7	85,7	100,0
	Total	7	100,0	100,0	

Nível de Qualidade e Bem-Estar

Pessoal Não Docente (E. Pré-escolar e 1º Ciclo)

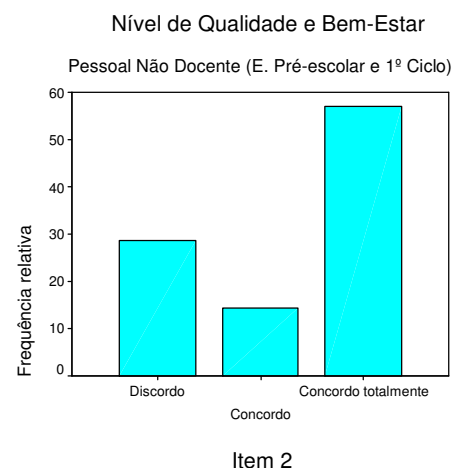


Item 1

Item 2 – A escola vista de fora tem um aspecto cuidado.

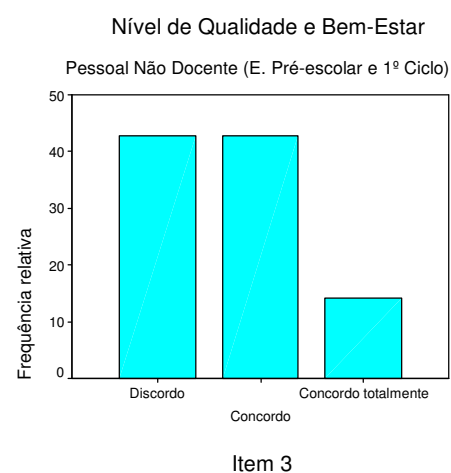
Nível de Qualidade e Bem-Estar - Pessoal Não Docente (E. Pré-escolar e 1º Ciclo) Item 2

		Frequência absoluta	Frequência relativa	Frequência relativa (válida)	Frequência acumulada (válida)
Valid	Discordo	2	28,6	28,6	28,6
	Concordo	1	14,3	14,3	42,9
	Concordo totalmente	4	57,1	57,1	100,0
	Total	7	100,0	100,0	

**Item 3 – Os espaços circundantes são bonitos, bem tratados.**

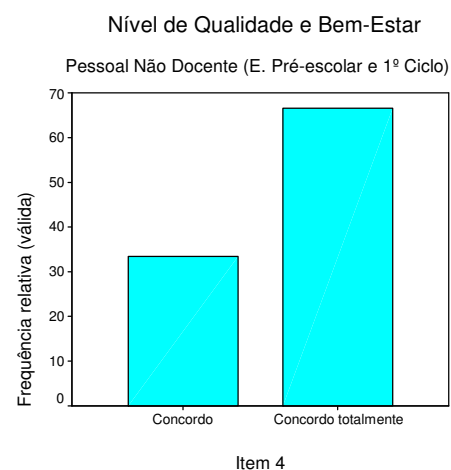
Nível de Qualidade e Bem-Estar - Pessoal Não Docente (E. Pré-escolar e 1º Ciclo) Item 3

		Frequência absoluta	Frequência relativa	Frequência relativa (válida)	Frequência acumulada (válida)
Valid	Discordo	3	42,9	42,9	42,9
	Concordo	3	42,9	42,9	85,7
	Concordo totalmente	1	14,3	14,3	100,0
	Total	7	100,0	100,0	

**Item 4 – Quando se entra na escola “cheira” a limpeza.**

Nível de Qualidade e Bem-Estar - Pessoal Não Docente (E. Pré-escolar e 1º Ciclo) Item 4

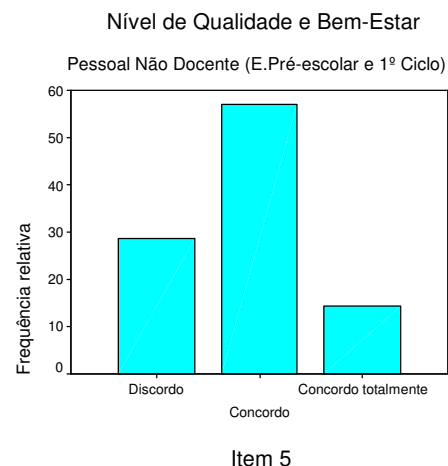
		Frequência absoluta	Frequência relativa	Frequência relativa (válida)	Frequência acumulada (válida)
Valid	Concordo	2	28,6	33,3	33,3
	Concordo totalmente	4	57,1	66,7	100,0
	Total	6	85,7	100,0	
Missing	-1	1	14,3		
	Total	7	100,0		



Item 5 – As salas de aula são acolhedoras e com graça.

Nível de Qualidade e Bem-Estar - Pessoal Não Docente (E. Pré-escolar e 1º Ciclo) Item 5

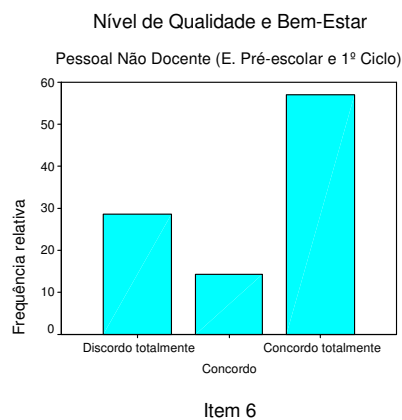
		Frequência absoluta	Frequência relativa	Frequência relativa (válida)	Frequência acumulada (válida)
Valid	Discordo	2	28,6	28,6	28,6
	Concordo	4	57,1	57,1	85,7
	Concordo totalmente	1	14,3	14,3	100,0
	Total	7	100,0	100,0	



Item 6 – As salas são claras e bem iluminadas.

Nível de Qualidade e Bem-Estar - Pessoal Não Docente (E. Pré-escolar e 1º Ciclo) Item 6

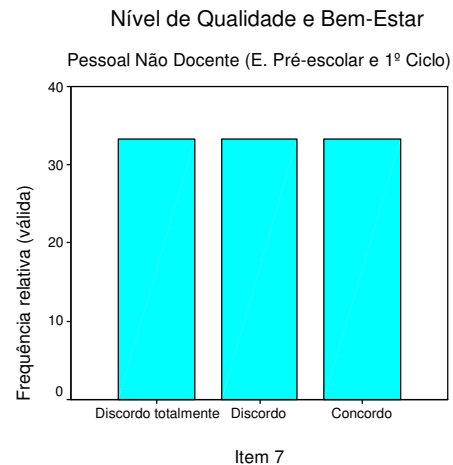
		Frequência absoluta	Frequência relativa	Frequência relativa (válida)	Frequência acumulada (válida)
Valid	Discordo totalmente	2	28,6	28,6	28,6
	Concordo	1	14,3	14,3	42,9
	Concordo totalmente	4	57,1	57,1	100,0
	Total	7	100,0	100,0	



Item 7 – O material e equipamento disponibilizados para as aulas são suficientes e adequados às necessidades.

Nível de Qualidade e Bem-Estar - Pessoal Não Docente (E. Pré-escolar e 1º Ciclo) Item 7

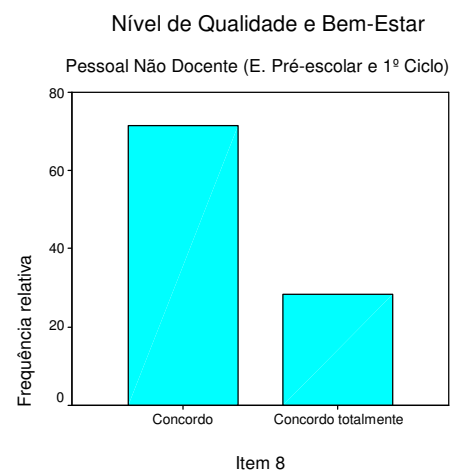
		Frequência absoluta	Frequência relativa	Frequência relativa (válida)	Frequência acumulada (válida)
Valid	Discordo totalmente	2	28,6	33,3	33,3
	Discordo	2	28,6	33,3	66,7
	Concordo	2	28,6	33,3	100,0
	Total	6	85,7	100,0	
Missing	-1	1	14,3		
	Total	7	100,0		



Item 8 – O mobiliário existente nas salas conserva-se em bom estado.

Nível de Qualidade e Bem-Estar - Pessoal Não Docente (E. Pré-escolar e 1º Ciclo) Item 8

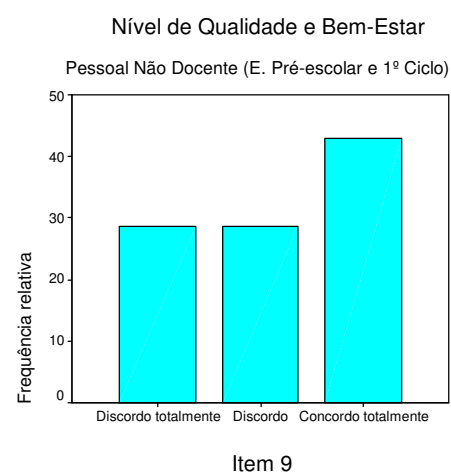
		Frequência absoluta	Frequência relativa	Frequência relativa (válida)	Frequência acumulada (válida)
Valid	Concordo	5	71,4	71,4	71,4
	Concordo totalmente	2	28,6	28,6	100,0
	Total	7	100,0	100,0	



Item 9 – Material que se estraga, material que se arranja.

Nível de Qualidade e Bem-Estar - Pessoal Não Docente (E. Pré-escolar e 1º Ciclo) Item 9

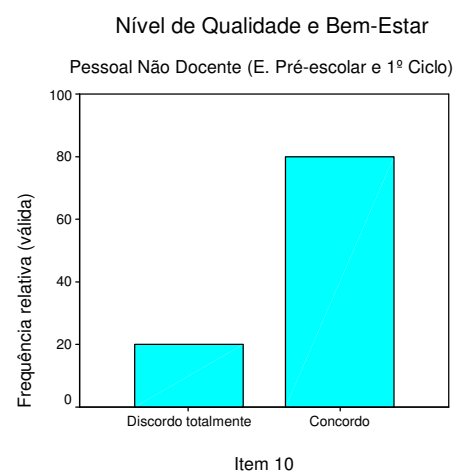
		Frequência absoluta	Frequência relativa	Frequência relativa (válida)	Frequência acumulada (válida)
Valid	Discordo totalmente	2	28,6	28,6	28,6
	Discordo	2	28,6	28,6	57,1
	Concordo totalmente	3	42,9	42,9	100,0
	Total	7	100,0	100,0	



Item 10 – Na sala de convívio é bom estar e conviver.

Nível de Qualidade e Bem-Estar - Pessoal Não Docente (E. Pré-escolar e 1º Ciclo) Item 10

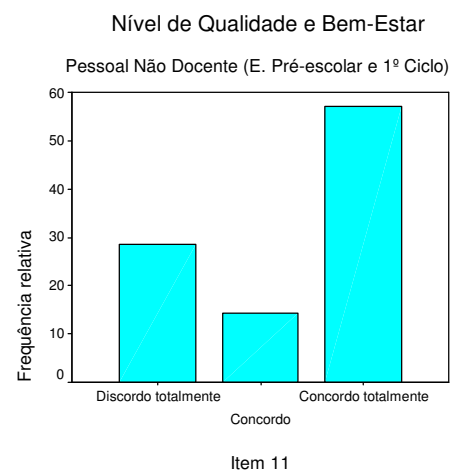
		Frequência absoluta	Frequência relativa	Frequência relativa (válida)	Frequência acumulada (válida)
Valid	Discordo totalmente	1	14,3	20,0	20,0
	Concordo	4	57,1	80,0	100,0
	Total	5	71,4	100,0	
Missing	-1	2	28,6		
	Total	7	100,0		



Item 11 – Os recreios são amplos e agradáveis.

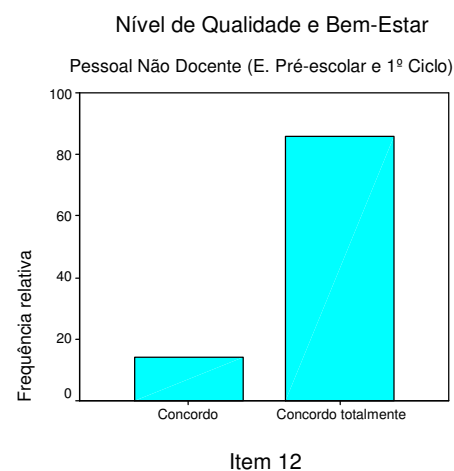
Nível de Qualidade e Bem-Estar - Pessoal Não Docente (E. Pré-escolar e 1º Ciclo) Item 11

		Frequência absoluta	Frequência relativa	Frequência relativa (válida)	Frequência acumulada (válida)
Valid	Discordo totalmente	2	28,6	28,6	28,6
	Concordo	1	14,3	14,3	42,9
	Concordo totalmente	4	57,1	57,1	100,0
	Total	7	100,0	100,0	

**Item 12 – Na escola vive-se um ambiente de segurança e liberdade.**

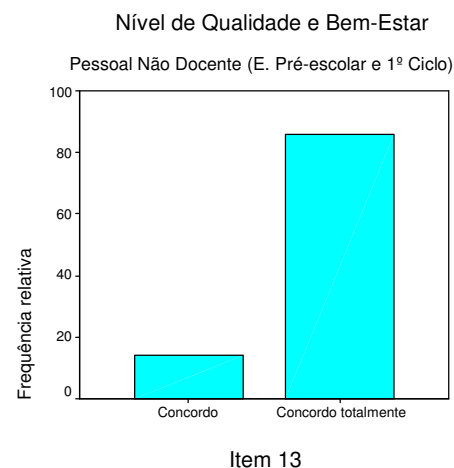
Nível de Qualidade e Bem-Estar - Pessoal Não Docente (E. Pré-escolar e 1º Ciclo) Item 12

		Frequência absoluta	Frequência relativa	Frequência relativa (válida)	Frequência acumulada (válida)
Valid	Concordo	1	14,3	14,3	14,3
	Concordo totalmente	6	85,7	85,7	100,0
	Total	7	100,0	100,0	

**Item 13 – A escola é nossa e serve para os outros também.**

Nível de Qualidade e Bem-Estar - Pessoal Não Docente (E. Pré-escolar e 1º Ciclo) Item 13

		Frequência absoluta	Frequência relativa	Frequência relativa (válida)	Frequência acumulada (válida)
Valid	Concordo	1	14,3	14,3	14,3
	Concordo totalmente	6	85,7	85,7	100,0
	Total	7	100,0	100,0	



3.3.3.2 – Pessoal Não Docente do 2º e 3º Ciclos

Nível de Qualidade e Bem-Estar - Pessoal Não Docente (2º e 3º Ciclos)

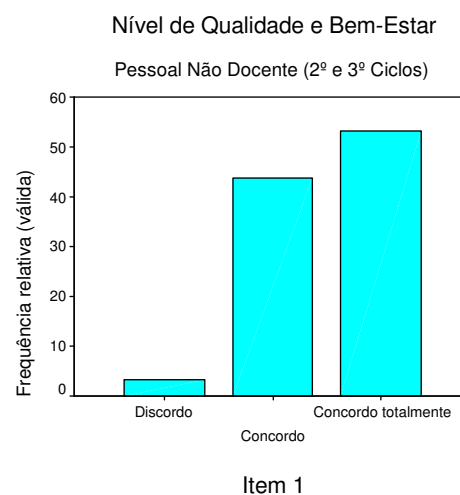
		Item 1	Item 2	Item 3	Item 4	Item 5	Item 6	Item 7	Item 8	Item 9	Item 10	Item 11	Item 12	Item 13
N	Valid	32	33	33	32	32	32	33	32	33	33	32	33	33
	Missing	1	0	0	1	1	1	0	1	0	0	1	0	0
Mediana		4,00	4,00	4,00	3,00	3,00	3,00	3,00	3,00	3,00	3,00	3,00	3,00	4,00
Moda		4	4	4	4	3	3	3	3	3	3	3	3	4
Percentis	25	3,00	3,00	3,00	3,00	2,00	3,00	3,00	3,00	3,00	3,00	3,00	3,00	3,00
	50	4,00	4,00	4,00	3,00	3,00	3,00	3,00	3,00	3,00	3,00	3,00	3,00	4,00
	75	4,00	4,00	4,00	4,00	3,00	4,00	3,50	3,00	4,00	4,00	4,00	4,00	4,00

1 – Discordo totalmente 2 – Discordo 3 – Concordo 4 – Concordo totalmente

Item 1 – O edifício da escola integra-se bem no espaço que o rodeia.

Nível de Qualidade e Bem-Estar - Pessoal Não Docente (2º e 3º Ciclos) Item 1

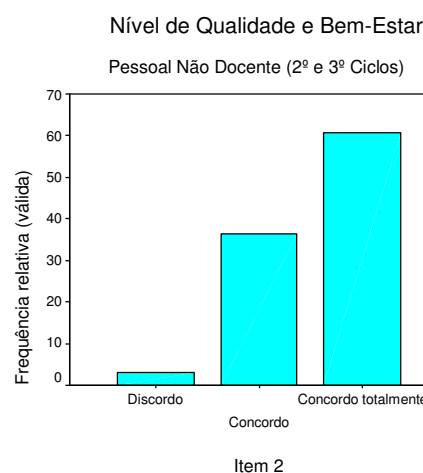
		Frequência absoluta	Frequência relativa	Frequência relativa (válida)	Frequência acumulada (válida)
Valid	Discordo	1	3,0	3,1	3,1
	Concordo	14	42,4	43,8	46,9
	Concordo totalmente	17	51,5	53,1	100,0
	Total	32	97,0	100,0	
Missing	-1	1	3,0		
Total		33	100,0		



Item 2 – A escola vista de fora tem um aspecto cuidado.

Nível de Qualidade e Bem-Estar - Pessoal Não Docente (2º e 3º Ciclos) Item 2

		Frequência absoluta	Frequência relativa	Frequência relativa (válida)	Frequência acumulada (válida)
Valid	Discordo	1	3,0	3,0	3,0
	Concordo	12	36,4	36,4	39,4
	Concordo totalmente	20	60,6	60,6	100,0
	Total	33	100,0	100,0	

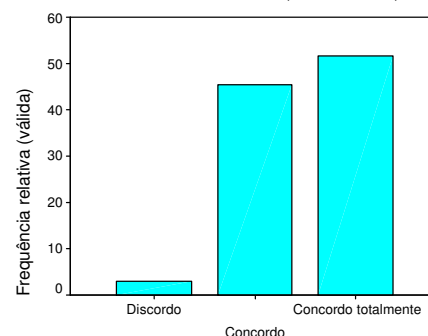


Item 3 – Os espaços circundantes são bonitos, bem tratados.

Nível de Qualidade e Bem-Estar - Pessoal Não Docente (2º e 3º Ciclos) Item 3

		Frequência absoluta	Frequência relativa	Frequência relativa (válida)	Frequência acumulada (válida)
Valid	Discordo	1	3,0	3,0	3,0
	Concordo	15	45,5	45,5	48,5
	Concordo totalmente	17	51,5	51,5	100,0
	Total	33	100,0	100,0	

Nível de Qualidade e Bem-Estar
Pessoal Não Docente (2º e 3º Ciclos)



Item 3

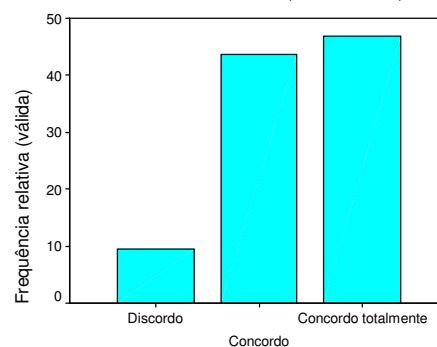
Item 4 – Quando se entra na escola “cheira” a limpeza.

Nível de Qualidade e Bem-Estar - Pessoal Não Docente (2º e 3º Ciclos) Item 4

		Frequência absoluta	Frequência relativa	Frequência relativa (válida)	Frequência acumulada (válida)
Valid	Discordo	3	9,1	9,4	9,4
	Concordo	14	42,4	43,8	53,1
	Concordo totalmente	15	45,5	46,9	100,0
	Total	32	97,0	100,0	
Missing	-1	1	3,0		
	Total	33	100,0		

Nível de Qualidade e Bem-Estar

Pessoal Não Docente (2º e 3º Ciclos)



Item 4

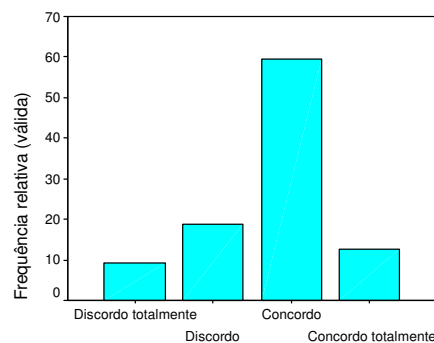
Item 5 – As salas de aula são acolhedoras e com graça.

Nível de Qualidade e Bem-Estar - Pessoal Não Docente (2º e 3º Ciclos) Item 5

		Frequência absoluta	Frequência relativa	Frequência relativa (válida)	Frequência acumulada (válida)
Valid	Discordo totalmente	3	9,1	9,4	9,4
	Discordo	6	18,2	18,8	28,1
	Concordo	19	57,6	59,4	87,5
	Concordo totalmente	4	12,1	12,5	100,0
	Total	32	97,0	100,0	
Missing	-1	1	3,0		
	Total	33	100,0		

Nível de Qualidade e Bem-Estar

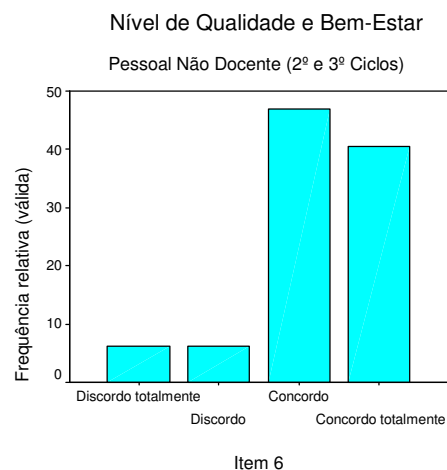
Pessoal Não Docente (2º e 3º Ciclos)



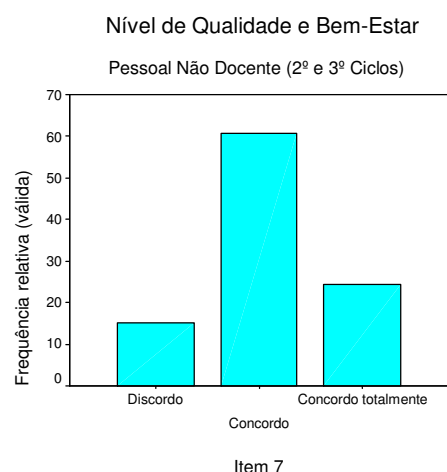
Item 5

Item 6 – As salas são claras e bem iluminadas.**Nível de Qualidade e Bem-Estar - Pessoal Não Docente (2º e 3º Ciclos) Item 6**

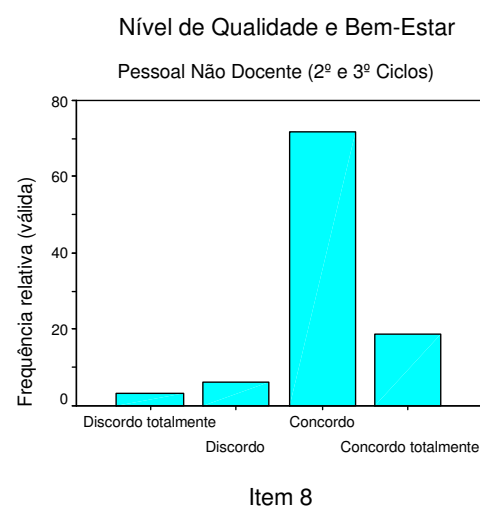
		Frequência absoluta	Frequência relativa	Frequência relativa (válida)	Frequência acumulada (válida)
Valid	Discordo totalmente	2	6,1	6,3	6,3
	Discordo	2	6,1	6,3	12,5
	Concordo	15	45,5	46,9	59,4
	Concordo totalmente	13	39,4	40,6	100,0
	Total	32	97,0	100,0	
Missing	-1	1	3,0		
Total		33	100,0		

**Item 7 – O material e equipamento disponibilizados para as aulas são suficientes e adequados às necessidades.****Nível de Qualidade e Bem-Estar - Pessoal Não Docente (2º e 3º Ciclos) Item 7**

		Frequência absoluta	Frequência relativa	Frequência relativa (válida)	Frequência acumulada (válida)
Valid	Discordo	5	15,2	15,2	15,2
	Concordo	20	60,6	60,6	75,8
	Concordo totalmente	8	24,2	24,2	100,0
	Total	33	100,0	100,0	

**Item 8 – O mobiliário existente nas salas conserva-se em bom estado.****Nível de Qualidade e Bem-Estar - Pessoal Não Docente (2º e 3º Ciclos) Item 8**

		Frequência absoluta	Frequência relativa	Frequência relativa (válida)	Frequência acumulada (válida)
Valid	Discordo totalmente	1	3,0	3,1	3,1
	Discordo	2	6,1	6,3	9,4
	Concordo	23	69,7	71,9	81,3
	Concordo totalmente	6	18,2	18,8	100,0
	Total	32	97,0	100,0	
Missing	-1	1	3,0		
Total		33	100,0		

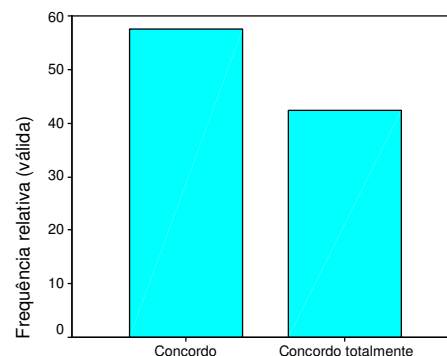


Item 9 – Material que se estraga, material que se arranja.

Nível de Qualidade e Bem-Estar - Pessoal Não Docente (2º e 3º Ciclos) Item 9

		Frequência absoluta	Frequência relativa	Frequência relativa (válida)	Frequência acumulada (válida)
Valid	Concordo	19	57,6	57,6	57,6
	Concordo totalmente	14	42,4	42,4	100,0
	Total	33	100,0	100,0	

Nível de Qualidade e Bem-Estar
Pessoal Não Docente (2º e 3º Ciclos)



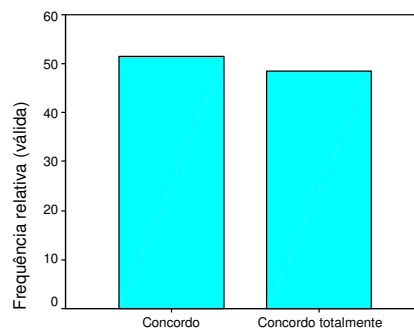
Item 9

Item 10 – Na sala de convívio é bom estar e conviver.

Nível de Qualidade e Bem-Estar - Pessoal Não Docente (2º e 3º Ciclos) Item 10

		Frequência absoluta	Frequência relativa	Frequência relativa (válida)	Frequência acumulada (válida)
Valid	Concordo	17	51,5	51,5	51,5
	Concordo totalmente	16	48,5	48,5	100,0
	Total	33	100,0	100,0	

Nível de Qualidade e Bem-Estar
Pessoal Não Docente (2º e 3º Ciclos)



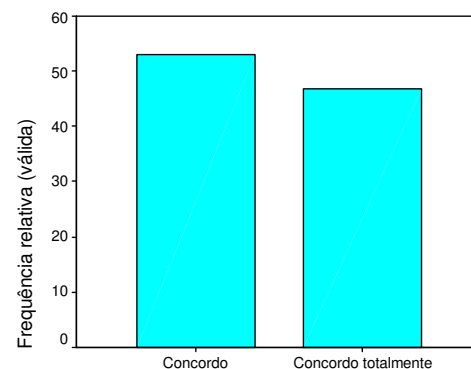
Item 10

Item 11 – Os recreios são amplos e agradáveis.

Nível de Qualidade e Bem-Estar - Pessoal Não Docente (2º e 3º Ciclos) Item 11

		Frequência absoluta	Frequência relativa	Frequência relativa (válida)	Frequência acumulada (válida)
Valid	Concordo	17	51,5	53,1	53,1
	Concordo totalmente	15	45,5	46,9	100,0
	Total	32	97,0	100,0	
Missing	-1	1	3,0		
	Total	33	100,0		

Nível de Qualidade e Bem-Estar
Pessoal Não Docente (2º e 3º Ciclos)



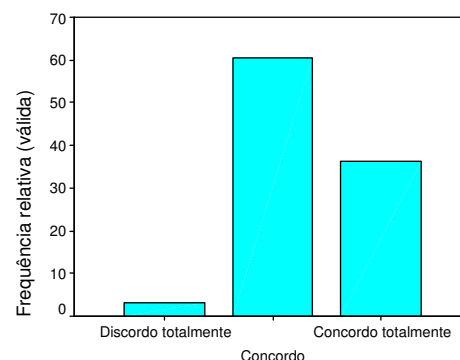
Item 11

Item 12 – Na escola vive-se um ambiente de segurança e liberdade.

Nível de Qualidade e Bem-Estar - Pessoal Não Docente (2º e 3º Ciclos) Item 12

		Frequência absoluta	Frequência relativa	Frequência relativa (válida)	Frequência acumulada (válida)
Valid	Discordo totalmente	1	3,0	3,0	3,0
	Concordo	20	60,6	60,6	63,6
	Concordo totalmente	12	36,4	36,4	100,0
	Total	33	100,0	100,0	

Nível de Qualidade e Bem-Estar
Pessoal Não Docente (2º e 3º Ciclos)



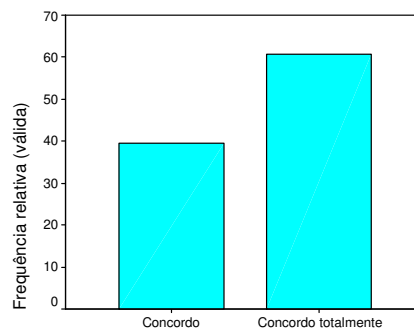
Item 12

Item 13 – A escola é nossa e serve para os outros também.

Nível de Qualidade e Bem-Estar - Pessoal Não Docente (2º e 3º Ciclos) Item 13

		Frequência absoluta	Frequência relativa	Frequência relativa (válida)	Frequência acumulada (válida)
Valid	Concordo	13	39,4	39,4	39,4
	Concordo totalmente	20	60,6	60,6	100,0
	Total	33	100,0	100,0	

Nível de Qualidade e Bem-Estar
Pessoal Não Docente (2º e 3º Ciclos)



Item 13

Nível de Qualidade e Bem-Estar

- **Alunos**

Quase todos os alunos acham que o edifício das suas escolas está bem integrado no espaço que as rodeia e que vistas de fora as suas escolas são bonitas e têm um bom aspecto, e os espaços circundantes são bonitos e bem tratados.

Relativamente à limpeza, a maioria acha que as suas escolas são limpas, mas enquanto os alunos do 1º Ciclo consideram que as salas de aula são bonitas e agradáveis, a maioria dos alunos do 2º e 3º Ciclos afirma que as salas de aula não têm graça nem são acolhedoras; reconhecem porém que as salas de aula são bem iluminadas.

Os alunos do 1º Ciclo acham que os materiais da escola são suficientes para todos e úteis para fazerem os seus trabalhos; o mesmo acontece com a maioria dos alunos do 2º e 3º Ciclos.

Relativamente ao bom estado do mobiliário há alguma divergência de opiniões, embora a maioria diga que sim, um número muito significativo de alunos, quer no 1º Ciclo quer nos 2º e 3º Ciclos acha que não. Enquanto que a grande maioria dos alunos dos 2º e 3º Ciclos afirma que quando o material se estraga é arranjado ao fim de pouco tempo, os alunos do 1º Ciclo, por maioria, dizem que tal não acontece.

O espaço do recreio é reconhecido pela maioria dos alunos como amplo e agradável e a maior parte dos alunos do 2º e 3º Ciclos afirma que é bom estar e conviver na sala de convívio.

Enquanto que os alunos do 1º Ciclo se manifestam em segurança e liberdade na escola, o mesmo não acontece com os alunos do 2º e 3º Ciclos onde 42,3 % não se sente a viver num clima de segurança e liberdade na escola.

- **Professores**

Na generalidade, os professores consideram que o edifício da escola se integra bem no espaço que a rodeia, apresentando de fora um aspecto cuidado com espaços circundantes bonitos, bem tratados e limpos.

Relativamente às salas de aulas, nota-se uma concordância de opiniões entre alunos e professores. Enquanto os professores do 1º Ciclo dão razão aos seus alunos, considerando que as salas acolhedoras, graciosas, claras e bem iluminadas, os do 2º e 3º Ciclos reconhecem que, tal como os seus alunos afirmam, apesar de claras e bem iluminadas, as salas de aula não são acolhedoras.

Relativamente ao material e equipamento disponibilizados para as aulas, é suficiente e adequado às necessidades dos professores dos 2º e 3º Ciclos mas o oposto para 83 % dos professores do 1º Ciclo que, contrariamente aos seus alunos, consideram o material e equipamento insuficiente e desadequado às aulas.

A maioria dos professores reconhece que o mobiliário existente nas aulas se encontra em bom estado mas, enquanto os docentes do 2º e 3º Ciclos afirmam que o material que se estraga é arranjado, o mesmo não sucede com os do 1º Ciclo, tal como já havia sido referido também pelos seus alunos.

Relativamente aos espaços de recreio, a maioria acha que são amplos e agradáveis, tal como reconhecem que é bom estar na sala de convívio. Quanto ao clima da escola, docentes do 1º Ciclo

consideram viver num ambiente de segurança e liberdade, o mesmo não sucede inteiramente com os professores do 2º e 3º Ciclos, dado que 35 % declara que não se vive na escola um ambiente de segurança e liberdade, à semelhança do que já haviam referido os seus alunos.

- **Pessoal não docente**

O pessoal não docente do agrupamento considera que os edifícios escolares onde exercem a sua actividade estão bem integrados e que, vistas de fora as suas escolas têm um aspecto cuidado, embora o pessoal não docente do Ensino Pré-Escolar e do 1º Ciclo releve alguma discordância tanto neste aspecto como em relação ao tratamento dos espaços circundantes.

Relativamente às salas de aula, a maioria do pessoal não docente considera que há limpeza, claridade e iluminação, se bem que nem todos as considerem acolhedoras e com graça.

Há uma diferença enorme quanto à forma como analisam o material e equipamento disponibilizados para as aulas. Enquanto os do 2º e 3º Ciclos consideram que é suficiente e adequado, conservado em bom estado e arranjado mal se estraga, o pessoal não docente do Ensino Pré-Escolar e 1º Ciclo embora reconheçam que se encontra em bom estado, consideram por maioria que não é suficiente nem adequado às necessidades nem arranjado quando se estraga, opinião veiculada também quer por alunos quer por professores.

Relativamente aos recreios, o pessoal não docente dos 2º e 3º Ciclos são unânimes em considerá-los amplos e agradáveis.